

KI IN DER BILDUNG

Im AN[ki]T



Die KI-Bildungskonferenz richtet sich an alle Lehrende, die sich zu Einsatz- und Unterstützungsmöglichkeiten von KI im und um den Unterricht herum informieren möchten. Nehmen Sie teil und profitieren Sie von Fachvorträgen, Workshops und Diskussionsmöglichkeiten. Anmeldung über den QR-Code.

- Verpflichtende Anmeldung
- Offenes Kommen und Gehen
- Verpflegung mit Vertrauenskasse
- Von 10 bis 16 Uhr
- Rettistr. 56 Ansbach
- Teilnahmebestätigung



KI-TALK: EINSATZ VON KI IM BILDUNGSKONTEXT

BETIEL WOLDAI

Peer Learning mit KI –
Generiere dank KI beliebige
Prüfungsfragen zur
Prüfungsvorbereitung



JOSCHA FALCK

Neue Workflows mit künstlicher
Intelligenz –
Tools, Tipps und Prompts für eine
effiziente Unterrichtsgestaltung



PROF. DR. MARION HÄNDEL

KI als Lehr-/Lernassistent –
Erfahren Sie, welche digitalen
Kompetenzen der Umgang mit
KI erfordert



DR. SHOTA OKUJAVA

Robotik und KI an Schulen –
Pib, der humanoide Roboter mit KI-
Unterstützung zum Selberbauen
aus dem 3D-Drucker

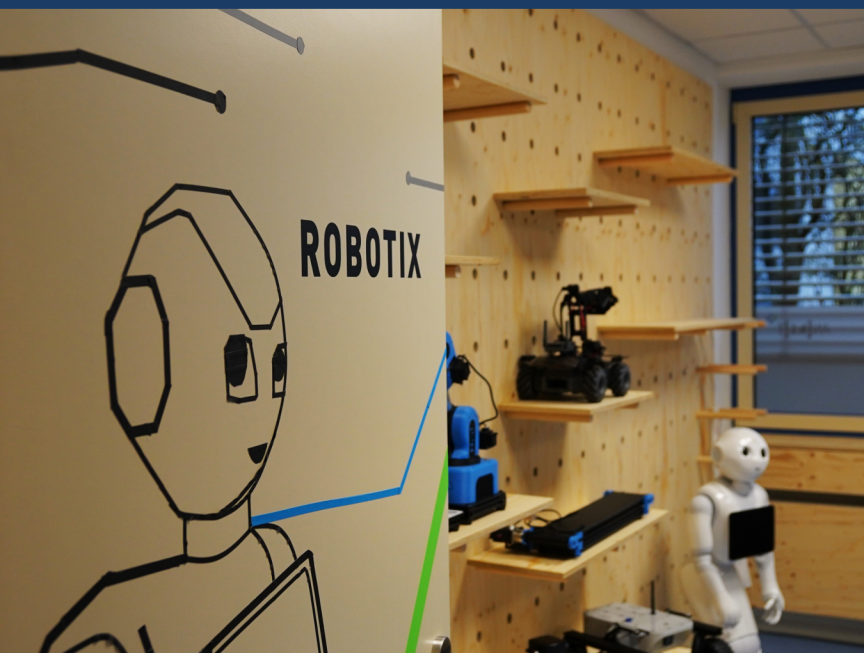


LABS, NETZWERKEN &

Im Anschluss an den KI-Vortrag ist eine kurze Pause vorgesehen. Zeitgleich bieten wir Führungen durch das AN[ki]T sowie die Möglichkeit, sich mit Snacks in unserem Showroom zu stärken. Dies bietet auch Raum für individuelle Fragen und Networking. Im Anschluss kann an verschiedenen Workshops teilgenommen werden.

WORKSHOPS

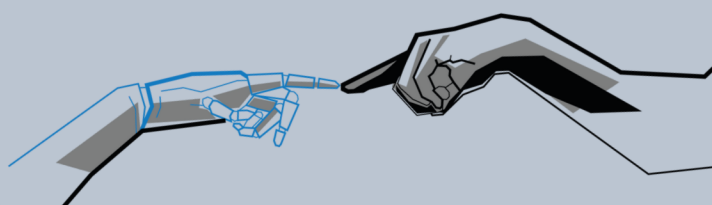
- ↳ Lernförderliches KI-Feedback mit Fiete.ai
- ↳ XR Hub Classroom
- ↳ EnvironMINT: Zusammenarbeit von Schulen und Fab Labs
- ↳ KI-Tutor: Dein persönlicher Mathe Nachhilfelehrer
- ↳ Robotik in Schulen



GEMEINSAME ABSCHLUSSRUNDE

Zum Abschluss folgt eine moderierte Netzwerkrunde zum Thema „Schulen helfen Schulen“.

Wir freuen uns auf Ihr Kommen!



In Zusammenarbeit mit der Regierung Mittelfranken, den Schulämtern der Grund- und Mittelschulen sowie der Friedrich-Alexander Universität Nürnberg-Erlangen

AN[ki]T
Rettstraße 56
91522 Ansbach